



GANZHEITLICHE PHARMALOGISTIK-LÖSUNGEN
FÜR BLUTPRODUKTE, INSULIN UND IMPFSTOFFE



Bezugsfertig
in 03/2023



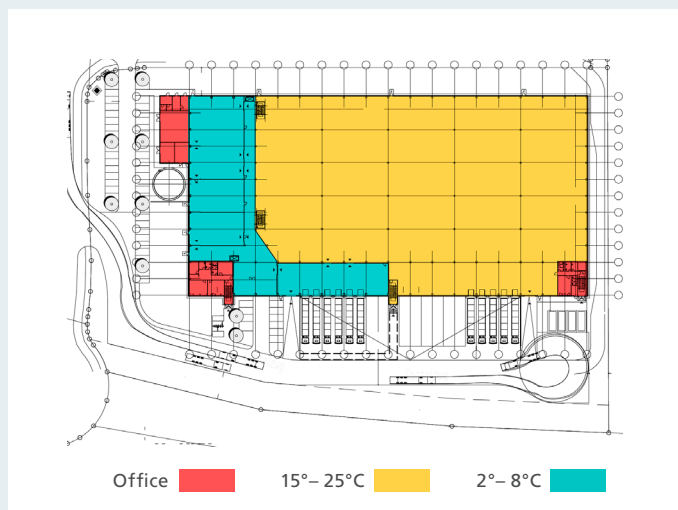
Ihr neues Pharmalogistikzentrum in Gießen, direkt an der A5 und A45

Lagerung, Verpackung und Distribution Ihrer temperatursensiblen
Fertigarzneimitteln GMP- und GDP-konform bei -20°C, 2° bis 8°C
sowie 15° bis 25°C.

Ihre Vorteile und Möglichkeiten

Dieses moderne und energieeffiziente Pharmalogistikzentrum mit zentraler Lage direkt an der A45 und A5 bietet Ihnen viele Lagermöglichkeiten. In drei unterschiedlichen Temperaturzonen können Sie Ihre sensiblen Fertigarzneimittellagern, kommissionieren sowie transport-, luft- und seefrachtsicher verpacken lassen.

Unser ganzheitliches Transportmanagement, vom Frachtein Kauf über die Abwicklung bis zur Frachtenprüfung, steht Ihnen hier inklusive Zollabwicklung zur Verfügung.



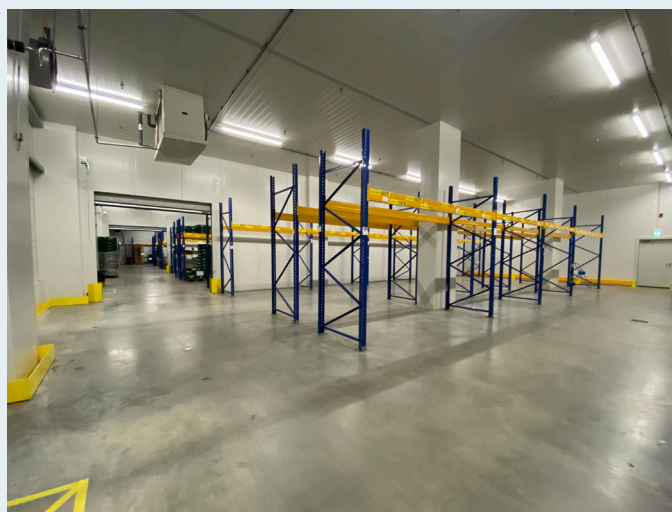
Klar getrennte Lager- sowie WE-/WA-Bereiche mit ausreichend Fläche für die Lagerung, Verpackung und Versandvorbereitung Ihrer Arzneimittel.

12.500 m² mit rund 12.750 Europaletten-Stellplätzen verteilt auf:

- -20°C: 250 EP
- 2°- 8°C: 1.000 EP
- 15°- 25°C: 11.500 EP

Auch geeignet für pharmazeutische Verbrauchs- und Verpackungsartikel.

- ❗ Ausgeschlossen von der Lagerung in Gießen sind jedoch alle Gefahrstoffe sowie wassergefährdende Produkte.



Insgesamt stehen Ihnen 3 separate Kühlräume bei 2° bis 8°C mit einer Kapazität zwischen ca. 200 bis 300 Euro-Palettenstellplätzen zur Verfügung. Jeder Raum kann einzeln bzw. pauschal angemietet werden.

Objektbeschreibung

Objekt	Modernes Pharmalogistikzentrum mit 3 Temperaturzonen	Sicherheit	<ul style="list-style-type: none"> • Umzäunung • Zugangskontrollen • Videoüberwachung • GMP- und GDP- konform
Lage	35398 Gießen-Lützellinden	Makrolage	Entfernungen von Gießen nach <ul style="list-style-type: none"> → Bad Homburg: 61 km → Frankfurt: 67 km → Marburg: 43 km → Limburg: 54km → Leverkusen: 160 km → Leipzig: 348 km → Hannover: 307 km
Beschreibung	<ul style="list-style-type: none"> • Baujahr 2020 • Gesamtnutzungsfläche von 14.207 m² • Hallenhöhe (UKB) ca. 11,50 m • Bodenbelastung: 70 kN/m² • Rampentore mit elektr. Niveauausgleich und Wetterschutz • Im 2° bis 8°C-Bereich Loading Houses mit Thermo Docks • Sprinkleranlage nach FM Global-Vorschriften 		
Nachhaltigkeit	<ul style="list-style-type: none"> • Gebäudestandard nach DGNB • Photovoltaik-Anlage • Wärmepumpe • Ladestationen für E-Autos 		

Pharmaserv Logistics
Eine Marke der Pharmaserv GmbH
Hauptsitz: Behringwerke Marburg

Emil-von-Behring-Straße 76
D-35041 Marburg
Tel.: +49 (0) 6421 39-2800
Fax: +49 (0) 6421 39-3743

E-Mail: info@pharmaserv-logistics.de
Internet: www.pharmaserv-logistics.de
Shop: www.pharmaserv-shop.de

Ihr Kontakt

Roland Haustein
International Sales Manager Pharma & Biotech
Tel.: +49 6421 39-2800
Mail: roland.haustein@pharmaserv-logistics.com